



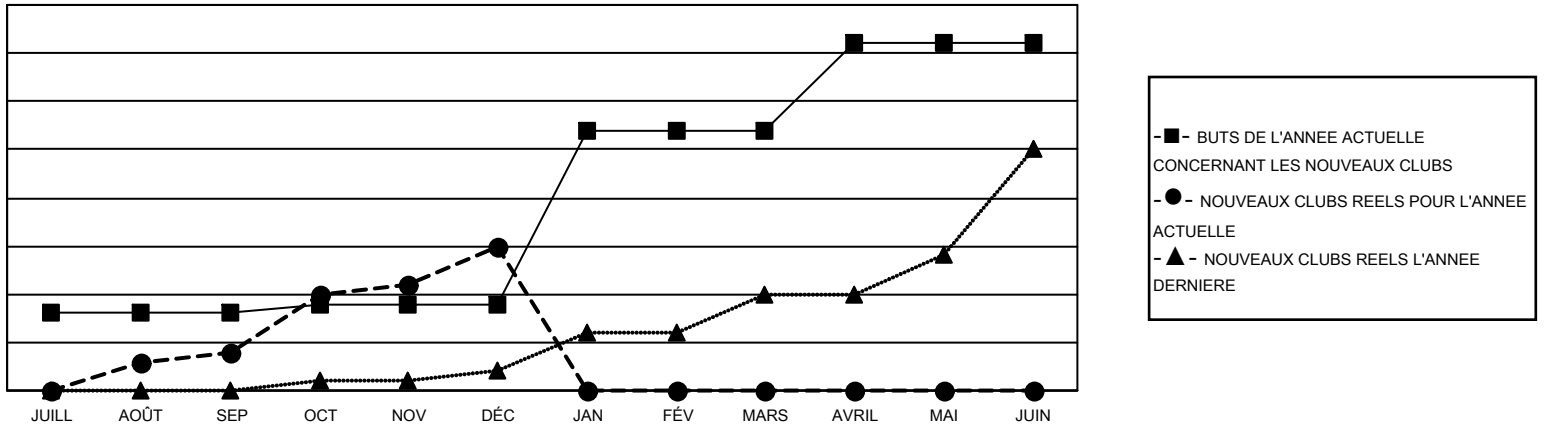
GMT: OPEN

RC EME 8

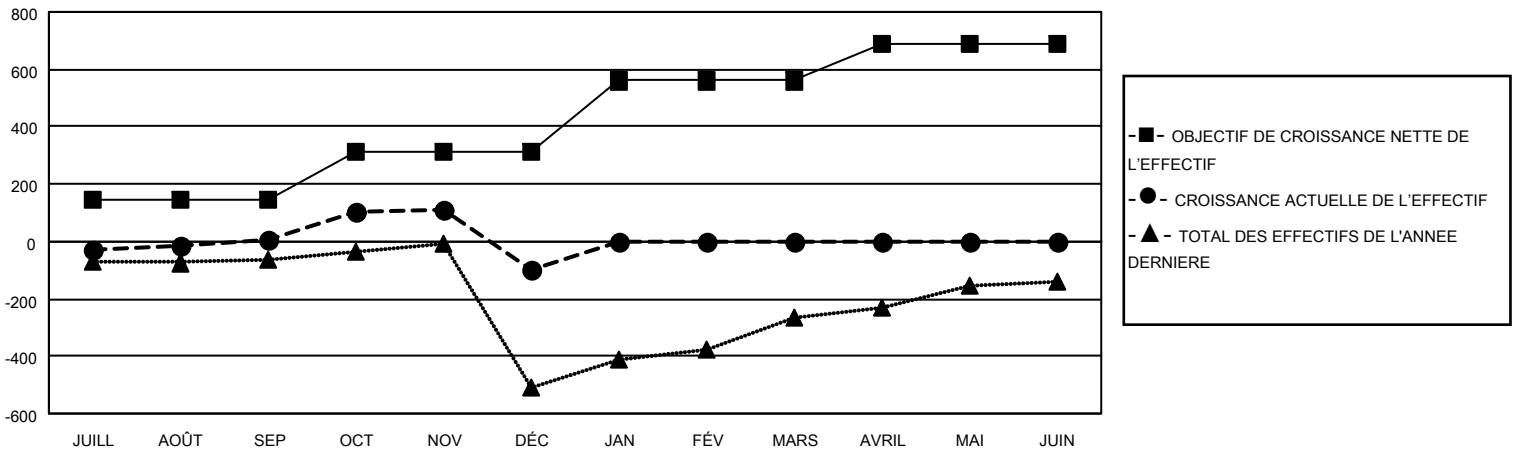
Clubs			
RESULTATS POUR 2023-2024			
TRIMESTRE	BUT CONCERNANT LES NOUVEAUX CLUBS	NOUVEAUX CLUBS	CLUBS ANNULÉS
JUILL/AOÛT/SEP	8	4	3
OCT/NOV/DÉC	1	11	8
JAN/FÉV/MARS	18	0	0
AVRIL/MAI/JUIN	9	0	0

Membres			
RESULTATS POUR 2023-2024			
TRIMESTRE	OBJECTIF DE CROISSANCE NETTE DE L'EFFECTIF	CROISSANCE ACTUELLE DE L'EFFECTIF	TOTAL DES MEMBRES RADIES (y compris les transferts)
JUILL/AOÛT/SEP	145	276	249
OCT/NOV/DÉC	170	532	604
JAN/FÉV/MARS	245	0	0
AVRIL/MAI/JUIN	126	0	0

BUTS ET NOUVEAUX CLUBS REELS - CUMULATIF



BUTS ET MEMBRES REELS - CUMULATIF



CLUBS RADIES: 11	146 CLUBS OF 414 ONT AJOUTE 1 OU PLUSIEURS NOUVEAUX MEMBRES	<b>DISTRIBUTION PAR SEXE</b>
		HOMME 6,406 (70.00%)
		FEMME 2,745 (30.00%)
<b>MEMBRES RADIES</b>	<a href="#">CLIQUEZ ICI POUR LES INFORMATIONS CUMULATIVES SUR LES EFFECTIFS</a>	NOMBRE TOTAL DE MEMBRES 184
DECEDE 23		D'UNITÉS FAMILIALES
CLUB ANNULE 172		MEMBRES DE FAMILLE QUI RÈGLEMENT 99
AUTRE 658		LA MOITIÉ DES COTISATIONS
<b>TOTAL 853</b>		